

Rouleau de sécurité antérieur bariatrique

HCPCS: E1399-1, E1399-1

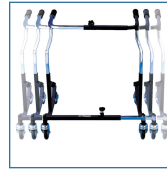


FIGURE A



FIGURE B

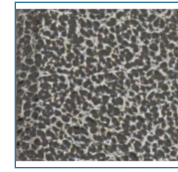


FIGURE C



FIGURE D

- Cadre en acier soudé
- Hauteur réglable par incréments de 1"
- Largeur réglable (Figure A)
- Tension du ressort de frein réglable
- Le patient est situé au centre du rouleau de sécurité, qui offre un soutien maximal et une meilleure posture
- Roues en néoprène antidérapantes, non marquantes et faciles à rouler Idéales pour une utilisation en intérieur et en extérieur
- Se plie facilement et tient debout tout seul en position pliée (Figure B)

PRODUCTS

Description

CE 1000 XL	Rouleau bariatrique, bouchon 500 lb, noir, 1/cs
------------	---

SPECIFICATIONS

Description

Garantie	Durée de vie limitée
Poids à l'expédition du carton	24 livres 35 livres.

ACCESSORIES

Description

CE 1250	Support de réservoir d'oxygène, 1/boîte, BX
CE 1400	Onglet Dial-A-Speed, 1pr/bx, BX
CE 1500	Support de verrouillage de roulette, 1pr/pkg, EA
CE 1286	Siège, rouleaux de sécurité antérieurs, 1/unité, BX
CE 1270	Uprhts étendus, rouleau, 1pr/bx, BX
CE 1035 FP	RTL, PR