

## Rail latéral pleine longueur télescopique standard, fini veiné brun

HCPCS: E0310

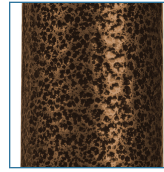
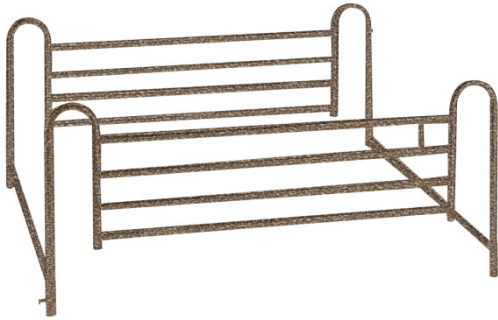


FIGURE A



FIGURE B

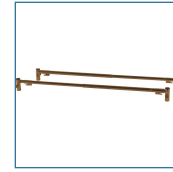


FIGURE C



FIGURE D

- Finition attrayante à veines brunes (Figure A - B)
- Construit en acier de 1"
- Télescopes avec mouvement du lit
- S'ajuste facilement vers le haut ou vers le bas avec libération à ressort
- Les barres transversales à ressort sont faciles à installer et à retirer (Figure C)

### PRODUCTS

#### Description

15001ABV	Rails de lit, plein, veine brune, 4 barres, 1/cs
----------	--

### SPECIFICATIONS

#### Description

Garantie	Durée de vie limitée
----------	----------------------

### ACCESSORIES

#### Description

15050BV	Barres transversales, universelles, veine brune, 1/pr, CS
---------	---