

Tables de lit non inclinables



HCPCS:

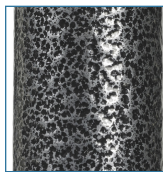


FIGURE A

- Dessus en stratifié basse pression en noyer, grain de bois
- Le dessus de la table peut être élevé ou abaissé dans des positions infinies entre 28"- 45"
- La base en « H » fournit sécurité et stabilité
- Silver Vein (Figure A) pour (Modèle #13067) est facile à entretenir et a un aspect moins institutionnel
- Le dessus de table se verrouille solidement lorsque la poignée de réglage de la hauteur est relâchée
- Il peut être soulevé avec la moindre pression vers le haut
- Pour un assemblage correct, ne pas retirer la vis inférieure (Figure B)
- Les roulettes pivotantes de 2" permettent une maniabilité facile

PRODUCTS**Description**

13003	Table de lit,Dlx.Non inclinable,1/cs
13067	Table de lit,SilverVein,Dlx.,1/cs

SPECIFICATIONS**Description**

Garantie	Durée de vie limitée
Capacité de poids	40 livres
Dimensions du socle	15,5" (P) x 26,5" (L)
Poids à l'expédition du carton	24 livres
Poids	21 livres