

## Chaise haute à la hanche



HCPCS:

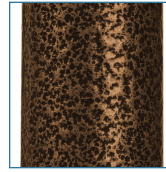


FIGURE A

- Conçu pour les résidents post-chirurgie de la hanche
- La finition attrayante et durable des veines brunes est facile à entretenir et a un aspect moins institutionnel (Figure A)
- Accoudoirs profilés sont confortables et durables
- Le siège et le dossier en vinyle attrayant sont doux, lavables, confortables et résistants à l'eau

**PRODUCTS****Description**

17100-BV	Chaise de hanche, veine brune, 1/cs
----------	-------------------------------------

**SPECIFICATIONS****Description**

Garantie	1 an sur le revêtement, garantie à vie limitée sur le cadre
Capacité de poids	300 livres
Poids à l'expédition du carton	47 livres.
Hauteur du sol au repose-pieds (réglable)	6"
Poids	37 livres.
Largeur entre les bras	17,5"