

Base trapèze

HCPCS: E0940

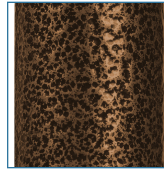


FIGURE A



- À utiliser lorsque les têtes de lit en métal ne sont pas disponibles
- Finition marron veinée attrayante (Figure A)
- Se plie facilement pour le stockage et le transport
- Facile à assembler Aucun outil nécessaire
- Leviers de réglage sur les pieds
- Pour une utilisation avec des lits de style maison

PRODUCTS

Description

PRODUCTS	Description
13017BV	Base trapèze, veine brune, 1/ea

SPECIFICATIONS

Description

SPECIFICATIONS	Description
Garantie	Durée de vie limitée
Capacité de poids	250 livres
Poids à l'expédition du carton	27,5 livres
Poids	24 livres