

Barre de trapèze



HCPCS:

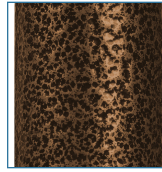


FIGURE A



FIGURE B

- Les tubes en acier carré en deux parties de gros calibre offrent un soutien maximal
- Se monte facilement sur les têtes de lit à cadre métallique et s'adapte à la plupart des principaux fabricants.
- Finition marron veinée attrayante (Figure A)
- Facile à installer sans outils
- Réglage facile de la hauteur, de la longueur et de la position horizontale
- Peut être expédié par UPS

PRODUCTS

Description

PRODUCTS	Description
13009TRAPBV	Trapèze, barre, pince, veine brune, 1/cv

SPECIFICATIONS

Description

SPECIFICATIONS	Description
Garantie	Durée de vie limitée
Capacité de poids	250 livres