

Repose-pieds

HCPCS:

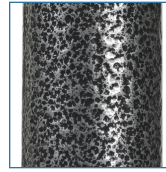


FIGURE A

- Construction de veines d'argent soudées en acier (Figure A)
- Plate-forme en caoutchouc nervuré antidérapante
- Embouts en caoutchouc renforcés

PRODUCTS

Description

PRODUCTS	Description
13030-1SV	Repose-pieds, Dlx. SilverVein, 1/cs

SPECIFICATIONS

Description

SPECIFICATIONS	Description
Garantie	Durée de vie limitée
Capacité de poids	300 livres
Poids à l'expédition du carton	7 livres 14 livres
Hauteur de marche	9"
Surface de marche	14" (L) x 11" (P)
Poids	5 livres