

## Repose-pieds bariatrique

HCPCS:

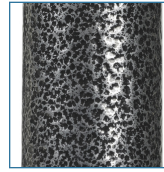


FIGURE A



FIGURE B

- Fabriqué avec des tubes en acier de 1"
- Finition argentée facile à entretenir et moins institutionnelle (Figure A)
- Plate-forme en caoutchouc nervuré antidérapante
- 13062-1SV est livré avec une main courante (Figure B)
- Capacité de poids 500 lb

### PRODUCTS

### Description

13037-1SV	Repose-pieds bariatrique, SilverVein, 1/cv
13062-1SV	Repose-pieds bariatrique, avec main courante, 1/cs

### SPECIFICATIONS

### Description

Garantie	Durée de vie limitée
Hauteur de la poignée	34"
Capacité de poids	500 livres
Poids à l'expédition du carton	8   16 livres
Hauteur de marche	9"
Surface de marche	10" (P) x 14" (L)
Poids	6 10 livres