

Repose-pieds avec main courante



HCPCS:

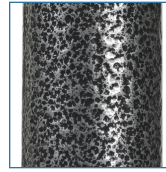


FIGURE A

- La main courante offre un soutien et une sécurité supplémentaires
- Construction en acier soudé
- Finition veinée d'argent facile à entretenir et moins institutionnelle ! (Figure A)
- Plate-forme en caoutchouc nervuré antidérapant
- Embouts en caoutchouc renforcé

PRODUCTS**Description**

13031-1SV	Repose-pieds, Dlx avec Hnd Rl.SilverVein, 1/c
-----------	---

SPECIFICATIONS**Description**

Garantie	Durée de vie limitée
Hauteur de la poignée	34"
Capacité de poids	300 livres
Poids à l'expédition du carton	10 20 livres.
Hauteur de marche	9,5"
Surface de marche	14" (L) x 11" (P)
Poids	8 16 livres.